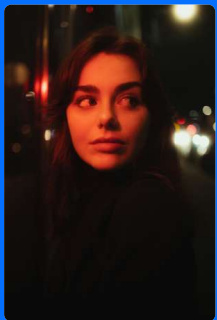
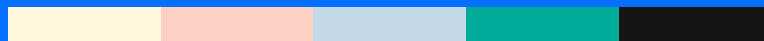


gruppopiù

# Oltre il logo

LA NOSTRA IDENTITÀ VISIVA



All in one. For everyone



#FFF8DC **Crema Soffice / Soft Cream**

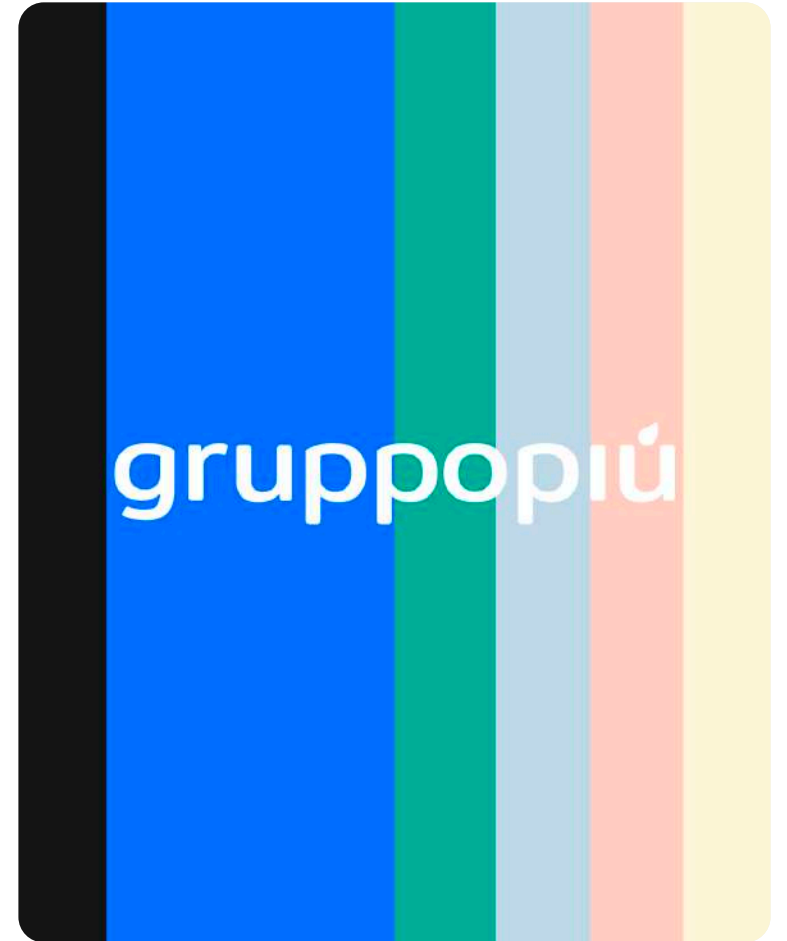
#FCD0C3 **Corallo Tenue / Soft Coral**

#C3D9E7 **Azzurro Cielo Chiaro / Light Sky Blue**

#00AB99 **Smeraldo Tropicale / Tropical Emerald**

#0570FE **Blu Oceano Infinito / Infinite Ocean Blue**

#141414 **Mezzanotte Urbana / Urban Midnight**



#0570FE Main Color

# Blu Oceano Infinito / Infinite Ocean Blue

Blu Oceano Infinito, main color del brand, è una tonalità vivace che cattura la libertà e l'immensità dell'oceano. Questo colore trasmette tranquillità e fiducia, stimolando la creatività e l'apertura mentale. Per GruppoPiù, Blu Oceano Infinito è ideale per promuovere prodotti e servizi che vogliono comunicare innovazione, affidabilità e freschezza.



#141414

# Mezzanotte Urbana / Urban Midnight

Mezzanotte Urbana è un nero profondo che evoca la maestosità e il mistero delle notti cittadine. Questo colore simboleggia eleganza e raffinatezza, creando un senso di potenza e determinazione. Per GruppoPiù, Mezzanotte Urbana trasmette un'immagine di forza e professionalità.



#FFF8DC

# Crema Soffice / Soft Cream

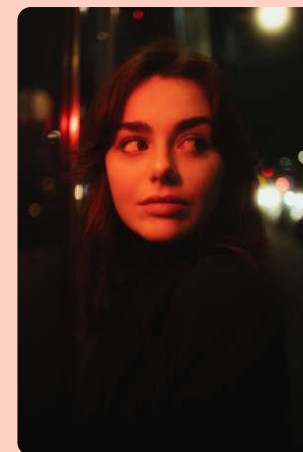
Crema Soffice è una tonalità neutra e rilassante, che evoca la dolcezza e la purezza. Questo colore trasmette calma, equilibrio e semplicità. Crema Soffice per GruppoPiù trasmette eleganza discreta e un senso di pace e tranquillità.



#FCD0C3

# Corallo Tenue/ Soft Coral

Corallo Tenue è una tonalità delicata e accogliente, che ricorda la serenità delle spiagge al tramonto. Questo colore evoca calore, cura e intimità. Per GruppoPiù, Corallo Tenue comunica conforto, gentilezza e un tocco personale.





#C3D9E7

# Azzurro Cielo/ Light Sky Blue

Azzurro Cielo Chiaro è una tonalità pacifica e rilassante che ricorda il cielo sereno di una mattina primaverile. Questo colore evoca sensazioni di tranquillità, libertà e freschezza. Per GruppoPiù, Azzurro Cielo Chiaro è ideale per trasmettere serenità e fiducia.



#00AB99

# Smeraldo Tropicale/ Tropical Emerald

Smeraldo Tropicale è una tonalità ricca che evoca la natura esotica e la vivacità dei tropici. Questo colore simboleggia la crescita, la rigenerazione e la vitalità. Per GruppoPiù, Smeraldo Tropicale trasmette un messaggio di energia, salute e sostenibilità.

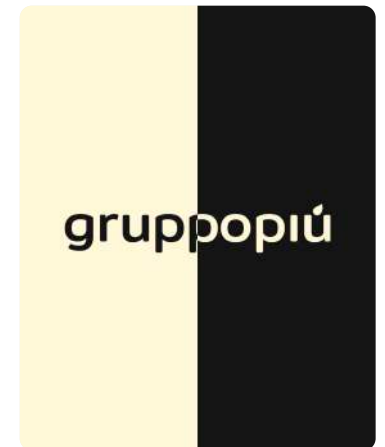
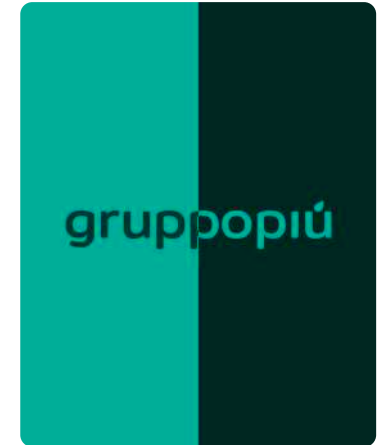






PALETTE COLORI

# I Contrasti in Palette



# Typography

**Leggibilità e Chiarezza:** Helvetica è noto per la sua elevata leggibilità. La sua semplicità e la chiara distinzione tra lettere rendono il testo facilmente leggibile anche da lontano o in dimensioni ridotte. Questo è cruciale per comunicazioni efficaci, in particolare in materiali stampati come brochure, biglietti da visita e poster.

**Versatilità:** La disponibilità di Helvetica in diversi spessori (da ultra light a bold) permette una grande flessibilità nell'uso. Questo rende possibile creare gerarchie visive nel testo, con titoli più audaci e contenuti in corpo minore, aiutando a guidare l'occhio del lettore attraverso il layout in modo intuitivo.

**Aspetto Professionale e Moderno:** Helvetica è un font senza grazie (sans-serif), noto per il suo aspetto pulito e moderno. Questo lo rende ideale per un brand che vuole comunicare una sensazione di efficienza, modernità e accessibilità.

**Neutralità:** Una delle qualità principali di Helvetica è la sua neutralità. Non essendo eccessivamente decorativo, non distoglie l'attenzione dal messaggio che il testo sta cercando di comunicare. Questa neutralità lo rende adatto a una vasta gamma di applicazioni, dai documenti aziendali alle campagne pubblicitarie.

**Riconoscibilità e Familiarità:** Helvetica è uno dei caratteri tipografici più riconosciuti e utilizzati al mondo. La sua presenza ubiqua in segnaletica, pubblicità e design grafico ha creato una familiarità che può generare un senso di affidabilità e comfort nel pubblico.

**Coerenza del Brand:** L'utilizzo di un unico carattere tipografico in diversi spessori aiuta a mantenere la coerenza visiva attraverso tutti i materiali di comunicazione del brand. Questo aiuta a costruire e mantenere il riconoscimento del brand tra il pubblico.

**HELVETICA / HELVETICA Neue Bold**  
**HELVETICA / HELVETICA Neue Regular**  
**HELVETICA / HELVETICA Neue Light**

**ABCDEFGHIJKLMNOPQRSTUVWXYZ**  
**abcdefghijklmnopqrstuvwxyz**  
**1234567890**

ABCDEFGHIJKLMNOPQRSTUVWXYZ  
abcdefghijklmnopqrstuvwxyz  
1234567890

H

H

H

H

H

H

HELVETICA

HELVETICA

HELVETICA

HELVETICA

HELVETICA

HELVETICA

*HELVETICA*

*HELVETICA*

*HELVETICA*

*HELVETICA*

*HELVETICA*

*HELVETICA*

HELVETICA

HELVETICA

HELVETICA

HELVETICA

HELVETICA

HELVETICA

*HELVETICA*

*HELVETICA*

*HELVETICA*

*HELVETICA*

*HELVETICA*

*HELVETICA*

HELVETICA

HELVETICA

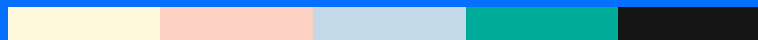
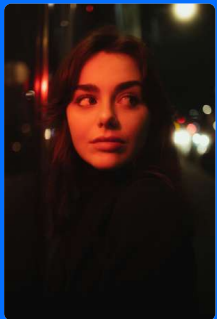
HELVETICA

HELVETICA

HELVETICA

HELVETICA

# gruppiú



All in one. For everyone